



ENERGIA EOLICA

Generatori Eolici

Southwest Windpower



Ideali per la ricarica delle batterie di imbarcazioni, mezzi mobili, piccole case isolate dalla rete, impianti professionali di illuminazione, telecomando, ecc. anche in località non presidiate e soggette a forte intensità di vento.

I generatori Eolici serie **AIR X** e **AIR X Marine** sfruttano l'energia del vento per ottenere energia elettrica in bassa tensione per l'accumulo in batterie ricaricabili.

Vengono forniti dalla **UFLEX** pronti per l'installazione: tutto quello che dovrete fare è montare il tubo di supporto (non fornito) e collegare il generatore ad una batteria di accumulo; il regolatore di carica è allo stato solido con microprocessore con ciclo di cari-

ca PWM e si trova protetto all'interno del corpo del generatore. Se il vento raggiunge velocità pericolose, subentra automaticamente un sistema elettronico per limitare la velocità di rotazione delle pale.

Robusti, affidabili e silenziosi, sono disponibili anche nella versione marina **AIR X Marine** dotati di un particolare rivestimento anticorrosivo.

Garanzia 3 anni.

Facile installazione con le torri **EZ TOWER** con altezze da 7.2, 9.0, 15.0, 19.5 e 24 m e kit per montaggio su tetto (fornibili a parte su richiesta).



SPECIFICHE TECNICHE

Diametro Rotore:	1.15 m
Peso:	6 Kg
Flangia di montaggio:	48 mm diametro
Materiale Costr. Pale:	Fibre di Carbonio
Materiale Costr. Generatore:	Lega di Alluminio
Velocità Vento Inizio Carica:	3 m/s
Energia in un Mese:	38 kWh/mese a 5.4 m/s di vel. media
Tensioni disponibili:	12, 24 Vc.c.
Potenza Massima:	400 Watt a 12.5 m/s





Southwest Windpower



SPECIFICHE TECNICHE:

Diametro Rotore:	2.1 m
Peso:	21 Kg
Alternatore:	magneti permanenti senza spazzole
Flangia di montaggio:	73 mm diametro
Materiale Costr. Pale:	Fibre di Carbonio rinforzate
Materiale Costr. Generatore:	Lega di Alluminio
Velocità Vento Inizio Carica:	3.4 m/s
Energia in un Mese:	100 kWh/mese con vel. media vento di 5.4 m/s
Tensioni disponibili:	12, 24, 36, 48 Vc.c.
Potenza Massima:	900 Watt a 12.5 m/s



I Generatori Eolici a tre pale serie **H40** sono stati progettati per sfruttare al meglio venti con intensità medio-alta (circa 5,4 m/s - 19 Km/h di media o superiore anche in località non presidiate). Adatti per il fabbisogno energetico di baite, rifugi, case isolate dalla rete elettrica, telecomunicazioni, protezione catodica, telecontrollo, pompaggio dell'acqua

e molte altre applicazioni. H40 è in grado di fornire circa 100kWh al mese alle vostre batterie di accumulo con una velocità media del vento di 19 Km/h (5.4 m/s). Se il vento raggiunge velocità pericolose, subentra automaticamente il meccanismo **ANGLE GOVERNOR®** per limitare convenientemente la velocità di rotazione delle pale. Il regolatore di carica **MULTI VOLTAGE** è separato dal corpo del generatore e può essere dotato di un display LCD per il controllo del funzionamento dell'H40. Versioni per installazioni in ambiente marino disponibili su richiesta. Robusti, affidabili e silenziosi. **Garanzia 2 anni**



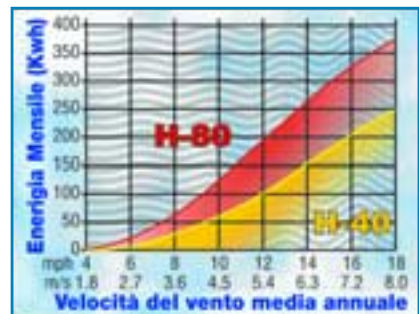
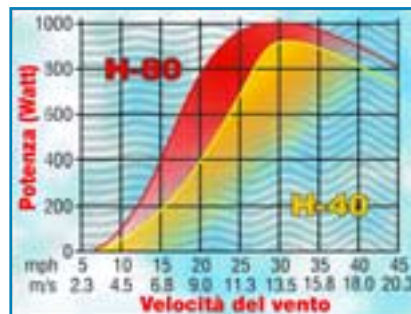
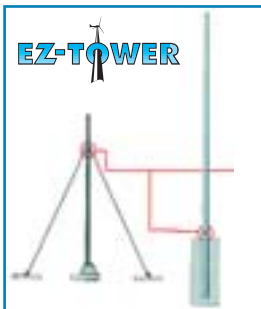
SISTEMA BREVETTATO ANGLE GOVERNOR®

L'esclusivo sistema subentra quando la velocità del vento diventa troppo elevata e permette di togliere dal vento in modo graduale l'alternatore e le pale attraverso una rotazione laterale della testa del generatore proteggendolo da eventuali danni. Il sistema **ANGLE GOVERNOR®** permette all'H40 di ottenere la massima resa di energia in ogni condizione di vento.



REGOLATORI DI CARICA MULTI VOLTAGE

Robusto contenitore metallico. Raddrizzatori individuali delle 3 fasi. Completati di dissipatori per eccesso di corrente. Indicatori luminosi a LED della regolazione di potenza / interruttore. Compatibili con qualsiasi inverter programmabile. Display LCD su richiesta.





ENERGIA EOLICA

Generatori Eolici

Southwest Windpower



I Generatori Eolici a tre pale serie **H80** sono stati progettati per sfruttare al meglio venti con intensità medio-debole (fino a 5.4 m/s - 19 km/h di media) anche in località non presidiate. Rispetto al mod. H40 utilizza pale più lunghe ed un alternatore più potente. Adatti per il fabbisogno energetico di baite, rifugi, case isolate dalla rete elettrica, telecomunicazione, protezione catodica, telecontrollo, pompaggio dell'acqua e molte altre applicazioni. Disponibile su ordinazione anche versione a 230 Vc.a. per immissione in rete elettrica **H80** è in grado di fornire circa 200 kWh al mese alle vostre batterie di accumulo con una velocità media del vento di 19 Km/h (5.4 m/s). Se il vento raggiunge velocità pericolose, subentra automaticamente il meccanismo **ANGLE GOVERNOR®** per limitare convenientemente la velocità di rotazione delle pale.

Il regolatore di carica **MULTI VOLTAGE** è separa-



to dal corpo del generatore e può essere dotato di un display LCD per il controllo del funzionamento dell'**H80**. Versioni per installazioni in ambiente marino disponibili su richiesta. Robusti, affidabili e silenziosi.

Garanzia 2 anni.

SPECIFICHE TECNICHE:

Diametro Rotore:	3 m
Peso:	30 Kg
Alternatore:	a magneti permanenti senza spazzole
Flangia di montaggio:	73 mm diametro
Materiale Costr. Pale:	Fibre di Carbonio
Materiale Costr. Generatore:	Legha di Alluminio
Velocità Vento Inizio Carica:	3.1 m/s
Energia in un Mese:	200 kWh/mese a 5.4 m/s di vel. media
Tensioni disponibili:	12, 24, 36, 48 Vc.c.
Potenza Massima:	1000 Watt a 11.6 m/s



REGOLATORI DI CARICA MULTI VOLTAGE

Robusto contenitore metallico. Raddrizzatori individuali delle 3 fasi. Completati di dissipatori per eccesso di corrente. Indicatori luminosi a LED della regolazione di

EZ-WIRE

potenza / interruttore.

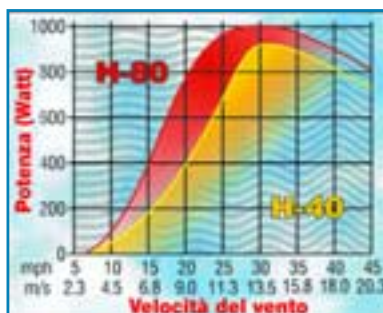
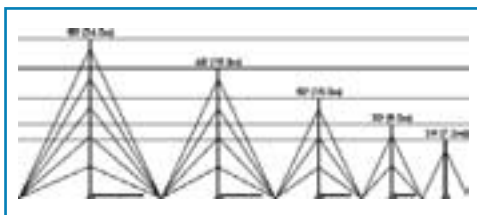
Compatibili con qualsiasi inverter programmabile. Display LCD su richiesta.



SISTEMA BREVETTATO ANGLE GOVERNOR®

L'esclusivo sistema subentra quando la velocità del vento diventa troppo elevata e permette di togliere dal vento in

modo graduale l'alternatore e le pale attraverso una rotazione laterale della testa del generatore proteggendolo da eventuali danni. Il sistema **ANGLE GOVERNOR®** permette all'**H80** di ottenere la massima resa di energia in ogni condizione di vento.





Southwest Windpower



SPECIFICHE TECNICHE:

Diametro Rotore:	4.5 m
Peso:	70 Kg
Alternatore:	magneti permanenti senza spazzole
Flangia di montaggio:	127 mm diametro
Materiale Costr. Pale:	Fibre di Carbonio rinforzate
Materiale Costr. Generatore:	Lega di Alluminio
Velocità Vento Inizio Carica:	3.1 m/s
Energia in un Mese:	500 kWh/mese con vel. media vento di 5.4 m/s
Tensioni disponibili:	24, 32, 48 Vc.c. Eolico/FV con EZ WIRE da 200 Amp
Potenza Massima:	3.200 Watt a 12 m/s

I Generatori Eolici a due pale serie **175** rappresentano la scelta definitiva per l'indipendenza energetica della vostra abitazione; sono stati progettati per sfruttare al meglio venti di intensità medio-debole (fino a 5,4 m/s - 19 Km/h di media) anche in località non presidiate. In grado di generare il doppio di energia rispetto al modello H80 grazie a pale più lunghe ed un alternatore più potente. Adatti per il fabbisogno energetico di rifugi, villaggi, case isolate dalla rete elettrica, telecomu-

nicaione, protezione catodica, telecontrollo, pompaggio dell'acqua e molte altre applicazioni.

Disponibile su ordinazione anche versione a 230 Vc.a. per immissione in rete elettrica.

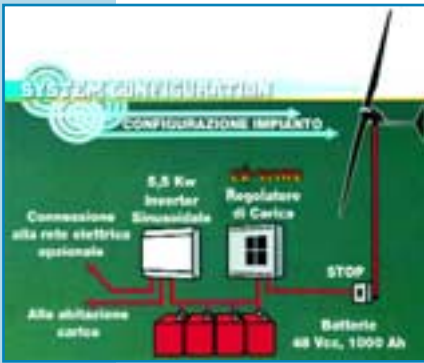
WHISPER 175 è in grado di fornire circa 500 kWh al mese alle vostre batterie di accumulo con una velocità media del vento di 19 Km/h o 5.4 m/sec.

Se il vento raggiunge velocità pericolose, subentra automaticamente il meccanismo **ANGLE-FURL®** per limitare convenientemente la velocità di rotazione delle pale.

Il regolatore di carica **EZ-WIRE** è separato dal corpo del generatore e può gestire anche un generatore Solare Fotovoltaico.

Robusti affidabili e silenziosi.

Garanzia 2 anni.



SISTEMA BREVETTATO ANGLE-FURL®

L'esclusivo sistema subentra quando la velocità del vento diventa troppo elevata e permette di togliere dal vento in modo graduale l'alternatore e le pale attraverso una rotazione laterale della testa del generatore proteggendolo da eventuali danni. Il sistema **ANGLE-FURL®** permette al **W-175** di ottenere la massima resa di energia in ogni condizione di vento.

Il sistema **ANGLE-FURL®** permette al **W-175** di ottenere la massima resa di energia in ogni condizione di vento.



REGOLATORE DI CARICA EZ-WIRE

Robusto contenitore metallico. Raddrizzatori individuali delle 3 fasi. Completati di dissipatori per eccesso di corrente Indicatori luminosi a

LED della regolazione di potenza.

Interruttore Freno Rotore e STOP. Gestione Eolico, Fotovoltaico, Turbine idroelettriche.

Compatibili con qualsiasi inverter programmabile.



Facile installazione con le torri **EZ TOWER** con altezze da:
7.2, 9.0, 15.0, 19.5 e 24 m.

